

Sylvie Fleury

Shoplifters from Venus

Kunst Museum Winterthur | Beim Stadthaus

3.6. – 20.8.2023



Sylvie Fleury (*1961 Genf)

Acne, 2014

Einkaufstaschen mit Inhalt

Courtesy Galerie Mehdi Chouakri, Berlin



Sylvie Fleury (*1961 Genf)

Cologne, 1996

Einkaufstaschen mit Inhalt

Courtesy the artist and Sprüth Magers, Berlin



Sylvie Fleury (*1961 Genf)

Cologne, 1996

Einkaufstaschen mit Inhalt

Courtesy the artist and Sprüth Magers, Berlin



Sylvie Fleury (*1961 Genf)

Milano, 1991

Einkaufstaschen mit Inhalt

Courtesy the artist and Sprüth Magers, Berlin

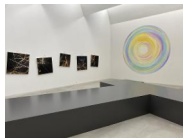


Sylvie Fleury (*1961 Genf)

Fur Fetish, The Silver Screen Survey, 1997

Schreibmaschinentinte auf Papiertaschentuch

Courtesy Galerie Mehdi Chouakri, Berlin



Sylvie Fleury (*1961 Genf)

Catwalk, 2008

27 Bilder mit Goldketten, Catwalk, Wandmalerei

Courtesy the artist and Galerie Thaddaeus Ropac, London, Paris, Salzburg, Seoul

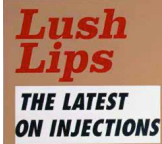


Sylvie Fleury (*1961 Genf)

Mascara, 1997

Acryl auf Leinwand

Courtesy the artist and Sprüth Magers, Berlin



Sylvie Fleury (*1961 Genf)

Lush Lips, 1997

Acryl auf Leinwand

Courtesy the artist and Sprüth Magers, Berlin



Sylvie Fleury (*1961 Genf)

Does my butt look big in this?, 2003

Acryl auf Leinwand

Aargauer Kunsthaus Aarau / Schenkung Sammlung Ringier, Schweiz



Sylvie Fleury (*1961 Genf)

Spring Cleaning, 1997

Acryl auf Leinwand

Sammlung Ringier, Schweiz



Sylvie Fleury (*1961 Genf)

Modern Living with Crop Circles, 2023

Aluminium

Courtesy the artist



Sylvie Fleury (*1961 Genf)

Modern Living with Comme des Garçons, 2023

Aluminium

Courtesy the artist



Sylvie Fleury (*1961 Genf)

Modern Living with Clean Freak, 2023

Aluminium

Courtesy the artist



Sylvie Fleury (*1961 Genf)

Modern Living with Boy de Chanel, 2023

Aluminium

Courtesy the artist



Sylvie Fleury (*1961 Genf)

Modern Living with Madame Blavatsky's Baboon, 2023

Aluminium

Courtesy the artist



Sylvie Fleury (*1961 Genf)

Fitting Room, 2023

Metallstruktur, Stoff

Courtesy the artist



Sylvie Fleury (*1961 Genf)
No Man's Time, 2023
Dibond Aluminiumspiegel, Digitaldruck
Courtesy the artist and Sprüth Magers



Sylvie Fleury (*1961 Genf)
Treasurer, 2023
Holzregal, 2 Kerzenständer, Stiefel, Zigarettenpäckchen, Regenmantel
Courtesy the artist and Galerie Thaddaeus Ropac, London, Paris, Salzburg, Seoul



Sylvie Fleury (*1961 Genf)
Eternity Now, 2016
Rostfreier Stahl und Aluminium-Spiegel
Burger Collection, Hong Kong



Sylvie Fleury (*1961 Genf)
First Spaceship On Venus (Pink Explosion), 2023
Fiberglas, Autolack
Courtesy the artist and Karma International, Zürich



Sylvie Fleury (*1961 Genf)
First Spaceship on Venus (8) (Marcel), 1995
verzinkter Stahl
Courtesy Galerie Mehdi Chouakri, Berlin



Sylvie Fleury (*1961 Genf)
First Spaceship on Venus, 1995
Aluminium und Metall
Courtesy Galerie Mehdi Chouakri, Berlin



Sylvie Fleury (*1961 Genf)
First Spaceship on Venus (16 ABC), 1998
Kunstfell, Holz, Styropor, Lautsprecher
Courtesy the artist and Sprüth Magers, Berlin



Sylvie Fleury (*1961 Genf)
First Spaceship On Venus (Icy Purple), 2023
Fiberglas, Autolack
Courtesy the artist and Sprüth Magers, Berlin



Sylvie Fleury (*1961 Genf)
High Heels On The Moon (First Spaceship Venus 20), 2005
Courtesy the artist and Sprüth Magers, Berlin



Sylvie Fleury (*1961 Genf)
Double Positive Installation, 2022
Vergoldete Kleiderständer
Walter A. Bechtler-Stiftung, Uster



Sylvie Fleury (*1961 Genf)
Flawless Finish (Perfect Grey), 2023
Acryl auf Leinwand
Courtesy the artist



Sylvie Fleury (*1961 Genf)
Flawless Finish (Perfect Lavender), 2023
Acryl auf Leinwand
Courtesy the artist



Sylvie Fleury (*1961 Genf)
Flawless Finish (Perfect Lilac), 2023
Acryl auf Leinwand
Courtesy the artist



Sylvie Fleury (*1961 Genf)
Flawless Finish (Perfect Cherry Blossom), 2023
Acryl auf Leinwand
Courtesy the artist



Sylvie Fleury (*1961 Genf)
Flawless Finish (Perfect Sand), 2023
Acryl auf Leinwand
Courtesy the artist



Sylvie Fleury (*1961 Genf)
Flawless Finish (Perfect Shadow), 2023
Acryl auf Leinwand
Courtesy the artist



Sylvie Fleury (*1961 Genf)
Monochrome, 2023
Schuhschachteln, Regal
Courtesy the artist and Karma International, Zürich



Sylvie Fleury (*1961 Genf)
The Eternal Wow on Shelves (gold), 2008
Rostfreier Stahl, Polyurethanschaum, Fiberglas, Lack
Courtesy the artist and Galerie Thaddaeus Ropac, London, Paris, Salzburg, Seoul



Sylvie Fleury (*1961 Genf)
Walking on Carl Andre, 2007
Stahl, gelasert und lackiert
Courtesy Galerie Mehdi Chouakri, Berlin



Sylvie Fleury (*1961 Genf)
Eternal Wow on Shelves (bronze), 2008
Rostfreier Stahl, Polyurethanschaum, Lack
Courtesy Galerie Mehdi Chouakri, Berlin



Sylvie Fleury (*1961 Genf)
Rose pétillant, 2023
Stahl
Courtesy the artist



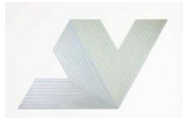
Sylvie Fleury (*1961 Genf)
Insolent Rose and Peachlight, 2023
Stahl
Courtesy the artist



Sylvie Fleury (*1961 Genf)
Anne Lilac, 2023
Kupfer
Courtesy the artist



Sylvie Fleury (*1961 Genf)
Frankie Goes to Hollywood n.4, 2022
Acryl auf Leinwand auf Holz
Courtesy the artist



Sylvie Fleury (*1961 Genf)
Frankie Goes to Hollywood n.5, 2022
Acryl auf Leinwand auf Holz
Courtesy the artist



Sylvie Fleury (*1961 Genf)
Frankie Goes to Hollywood n.3, 2022
Acryl auf Leinwand auf Holz
Courtesy the artist



Sylvie Fleury (*1961 Genf)
Frankie goes to Hollywood n. 2, 2021
Acryl auf Leinwand
Courtesy the artist



Sylvie Fleury (*1961 Genf)
Untitled, 2021
Teppich, Schuhe, Sessel
Courtesy the artist



Sylvie Fleury (*1961 Genf)
Bobby pin, 2008
Poliertes Stahlrohr
Courtesy Galerie Mehdi Chouakri, Berlin



Sylvie Fleury (*1961 Genf)
Ciao Martin!, 2021
Fiberglas, Hemd, Mantel
Courtesy Karma International, Zürich

Sammlung



Sylvie Fleury (*1961 Genf)
Patrick & Piet & Daniel, 1996
Acryl auf Holz, Schuhe
Courtesy the artist and Sprüth Magers, Berlin



Sylvie Fleury (*1961 Genf)
Patrick & Piet & Josef (I), 1996
Acryl auf Holz, Schuhe
Courtesy the artist and Sprüth Magers, Berlin



Sylvie Fleury (*1961 Genf)
Yoga Gucci Mat, 2001
Bronze
Courtesy the artist and Galerie Thaddaeus Ropac, London, Paris, Salzburg, Seoul



Sylvie Fleury (*1961 Genf)
Celine bag, 2017
Bronze, Palladiumblätter
Courtesy the artist and Galerie Thaddaeus Ropac, London, Paris, Salzburg, Seoul



Sylvie Fleury (*1961 Genf)
White Gold, 2010
Bronze, Palladiumblätter
Courtesy the artist
